

ジョイント式エコマットは安心と安全をお届けします。

室内・屋外の平らな場所であれば簡単に敷くことができます。「地球環境に優しいリサイクル製品」使用済みタイヤを原料に使用し、ジョイント式ラバーマットへ再生しました。屋外やプールサイドでの使用ができるよう裏面に水が流れやすいように加工してあります。

ジョイント式エコマット CM-100

- 1枚税込価格**8,250円**
- 材質/リサイクルゴム(廃タイヤ)100%
 - サイズ/(約)W600×L600×T10mm
 - 重量/(約)3.8kg
 - 硬さ/(約)60度
 - 台湾製

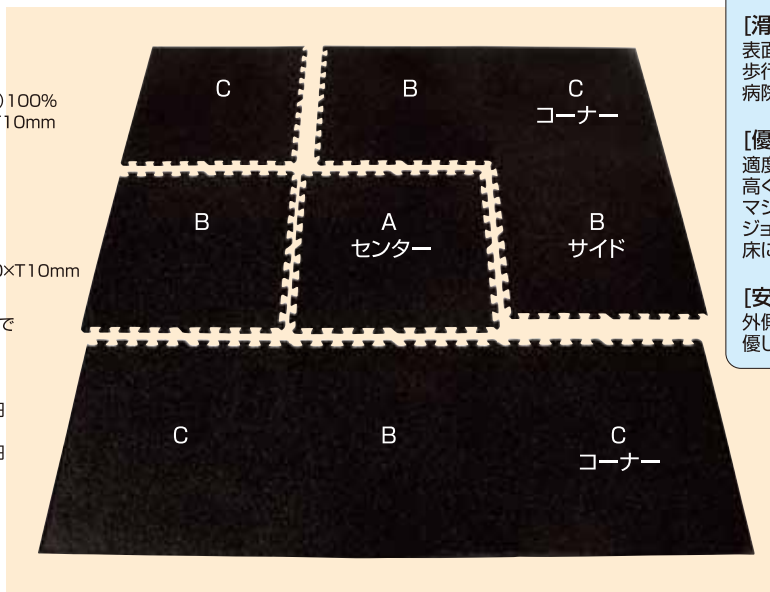
9枚組CM-110

- 税込価格**74,250円**
- サイズ/(約)W1800×L1800×T10mm
 - 台湾製

注文はマットの形状が異なりますのでA~Cの記号をお願いします。

・使用例

- ①1800×3600mm(18枚)
……税込価格**148,500円**
- ②3000×3000mm(25枚)
……税込価格**206,250円**



特長

【施工工事不要】

ジョイント式のため、スペースや目的に応じてマットを正方形・長方形・L型に組み合わせて設置できます。

【滑りにくく安心】

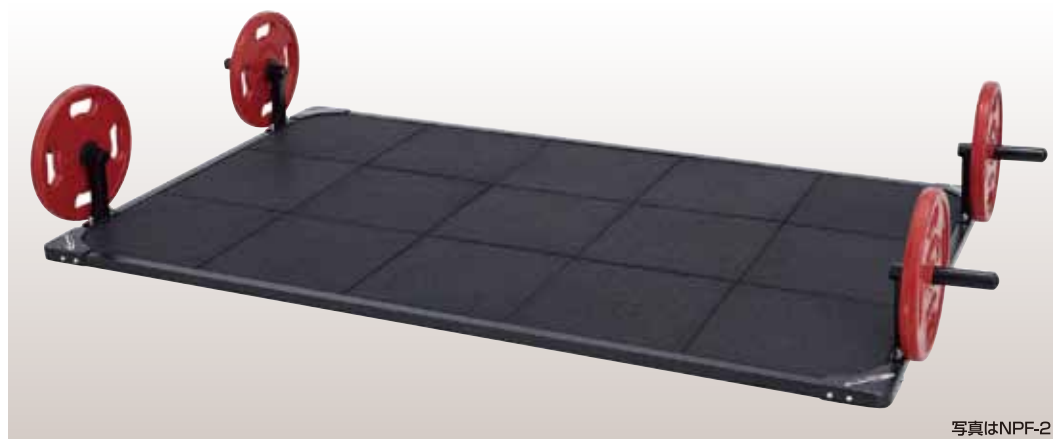
表面に細かい凹凸がある、ノンスリップ加工。歩行に気を使うプールサイド・老人ホームや病院のリハビリ室に適しています。

【優れたクッション性】

適度の弾力は足を痛めず、転倒時の安全性も高く、騒音・振動防止にも効果的。トレーニングマシンの敷物・幼児遊技広場・リハビリ広場・ジョギングロード・スポーツ施設のフローリング床に適しています。

【安全設計】

外側(コーナー)の面には、スロープを付けた優しい設計。



写真はNPF-2

プラットフォーム

NPF-1

W3070×L1180×H290mm

税込価格**110,000円**

NPF-2

W3070×L1650×H290mm

税込価格**132,000円**

NPF-3

W3070×L2160×H290mm

税込価格**154,000円**

- プラットフォームのゴム厚は40mmになります。



LM1 APE Tバープラットフォーム

税込価格**16,500円**



LBB28 Tバーハンドル

税込価格**13,200円**



SL1 APE ウェイトスレッド

税込価格**49,500円**



OTB100 シュラックバー

サイズ/L1400×D610×H1600mm

総重量/23kg

税込価格**49,500円**

